



Katalog Identyfikacji Wizualnej ZHP

LISTOPAD 2012

Spis treści

Wstęp.....	4
1 Elementy systemu identyfikacji wizualnej.....	5
1.1. Logo Związku Harcerstwa Polskiego.....	5
1.1.1 Logo ZHP – Pole podstawowe i ochronne znaku, rozmiar minimalny.....	6
1.1.2 Logo ZHP - Wersje kolorystyczne	7
1.1.3 Logo ZHP – Użycie niedozwolone.....	8
1.2. Identyfikator Związku Harcerstwa Polskiego	9
1.3. Krzyż Harcerski.....	12
2. Paleta kolorów	14
3. Typografia	15
4. Druki firmowe Związku Harcerstwa Polskiego	17
4.1. Blankiety wizytowe	17
4.2. Blankiet korespondencyjny Przewodniczącego ZHP – ozdobny	18
4.3. Blankiet korespondencyjny Naczelnika ZHP – ozdobny.....	19
4.4. Blankiet korespondencyjny Głównej Kwatery ZHP	20
4.5. Blankiet korespondencyjny władz naczelnych ZHP.....	21
4.6. Blankiet korespondencyjny chorągwi ZHP	22
4.7. Blankiet korespondencyjny hufca ZHP	23
4.8. Blankiet korespondencyjny podstawowej jednostki organizacyjnej ZHP, szczepeu i związku drużyn	24
4.9. Koperta	24
4.10. Tablica na budynek komendy chorągwi i komendy hufca	27
4.11. Tabliczka przydrzwiowa.....	28
5. Znaki grup metodycznych.....	29

6. Znak promocyjny kandydatury ZHP do organizacji WSJ2023.....	30
7. Motyw graficzny.....	31
8. Prezentacje.....	33
9. Przykłady gadżetów promocyjnych ZHP	34
10. Repozytorium szablonów	38

Załącznik nr 2 do Instrukcji Kancelaryjnej Związku Harcerstwa Polskiego

Aktualizacja:	2012-11-27
Opracowanie:	Wydział Promocji Głównej Kwatery ZHP hm. Karol Gzyl, pwd. Sonia Róża Stach, hm. Magdalena Suchan
Wersja elektroniczna:	http://www.zhp.pl/katalog_id.pdf

Copyright © 2012 Związek Harcerstwa Polskiego

Główna Kwatera Związku Harcerstwa Polskiego
00-491 Warszawa, ul. M. Konopnickiej 6
tel. +48 22 339 06 45, fax +48 22 339 06 06
sekretariat.gk@zhp.pl, <http://www.zhp.pl>

Wstęp

Związek Harcerstwa Polskiego to ponad sto tysięcy zuchów harcerzy i instruktorów skupionych w przeszło dziewięciu tysiącach drużyn. ZHP jest ogólnopolskim stowarzyszeniem, działającym niemal w każdym zakątku naszego kraju. Nasza organizacja od ponad 100 lat wychowuje kolejne pokolenia młodych ludzi w duchu wartości Prawa i Przyrzeczenia Harcerskiego.

Związek Harcerstwa Polskiego zmienia się nieustannie. Doskonalimy nasze formy pracy, by były aktualne i odpowiadały wyzwaniom współczesnego świata. Kadra ZHP kształci się i podnosi swoje kwalifikacje. Wyznaczamy sobie nowe cele i dążymy do ich realizacji. Uwielbiamy wyzwania.

Ten dokument reguluje używanie znaków graficznych Związku Harcerstwa Polskiego oraz pokazuje ich zastosowanie w codziennej pracy drużyn, hufców, chorągwi i szczebla centralnego ZHP. Katalog identyfikacji wizualnej jest inspiracją do budowania jednolitego w formie przekazu o naszych działaniach. Zastosowanie w praktyce szablonów i wytycznych w nim zawartych pozwoli pokazać odbiorcom zewnętrznym, członkom i agendum organizacji Związek Harcerstwa Polskiego, jako ogólnopolskie stowarzyszenie. ZHP dołącza tym samym do grona organizacji skautowych posługujących się jednolitą identyfikacją wizualną.

Wprowadzenie jednolitej marki ZHP na wszystkich poziomach struktury nie jest rzeczą, która wydarzy się z dnia na dzień. Wierzę jednak, że przy wsparciu Wydziału Promocji GK ZHP w niedługim czasie wszyscy skorzystamy z szansy, jaką daje nam ogólnopolska identyfikacja wizualna.

Bądźmy silni razem!

Naczelnik ZHP
hm. Małgorzata Sinica

1 Elementy systemu identyfikacji wizualnej

Podstawowymi elementami systemu identyfikacji wizualnej Związku Harcerstwa Polskiego są:

- 1.1. Logo Związku Harcerstwa Polskiego
- 1.2. Identyfikator Związku Harcerstwa Polskiego
- 1.3. Krzyż Harcerski

1.1. Logo Związku Harcerstwa Polskiego



1-1 Logo ZHP, Wersja podstawowa

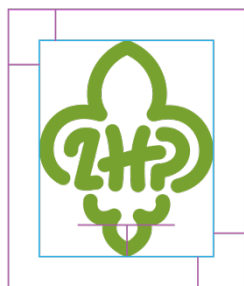
Logiem ZHP jest stylizowana lilijka harcerska zbudowana na bazie napisu ZHP. Logo ZHP jest znakiem towarowym zarejestrowanym w Urzędzie Patentowym.

Logo ZHP jest najbardziej rozpoznawalnym i podstawowym znakiem jednoznacznie identyfikującym Związek Harcerstwa Polskiego. Można uznać, że logo ZHP jest naszym podpisem, oznajmiającym, że Związek Harcerstwa Polskiego jest właścicielem komunikatu, który sygnuje. Na następnych stronach wyjaśniamy, jak prawidłowo używać logo w różnych zastosowaniach.

Logo ZHP stosujemy w komunikacji wewnętrznej i zewnętrznej. Wydział Promocji GK ZHP rekomenduje stosowanie w komunikacji zewnętrznej identyfikatora ZHP.

Nie można zmieniać proporcji znaku (ścieniać go lub rozszerzać), obracać, zmieniać koloru lub kształtu, umieszczać w obrysie, nadawać cień, umieszczać na niejednorodnym tle, dekomponować lub dodawać nowych elementów.

1.1.1 Logo ZHP – Pole podstawowe i ochronne znaku, rozmiar minimalny



1-2 Logo ZHP z polem ochronnym



1-3 Logo ZHP - minimalna reprodukcja

Polem podstawowym znaku jest prostokąt o bokach stykających się z wierzchołkami logo ZHP. Pole ochronne znaku zostało utworzone w wyniku opisania na polu podstawowym prostokąta o bokach w odległości wysokości dolnej części lilijki.

W polu ochronnym znaku nie można umieszczać żadnych grafik, tekstów i innych elementów układu graficznego. Pole ochronne definiuje również odstęp logo ZHP od innych obiektów układu graficznego publikacji.

Minimalna wysokość logo ZHP w reprodukcji wynosi 1 cm.

1.1.2 Logo ZHP - Wersje kolorystyczne

Logo ZHP występuje wyłącznie w trzech wersjach kolorystycznych: zielonej, czarnej, białej. Wersją podstawą jest logo ZHP w kolorze zielonym.

Uwaga! W reprodukcjach logo ZHP należy używać kolorów wskazanych w Katalogu Identyfikacji Wizualnej ZHP. Inne wersje kolorystyczne logo mogą być wykorzystywane jedynie za zgodą Wydziału Promocji GK ZHP.



1-4 Logo ZHP, Wersja podstawowa



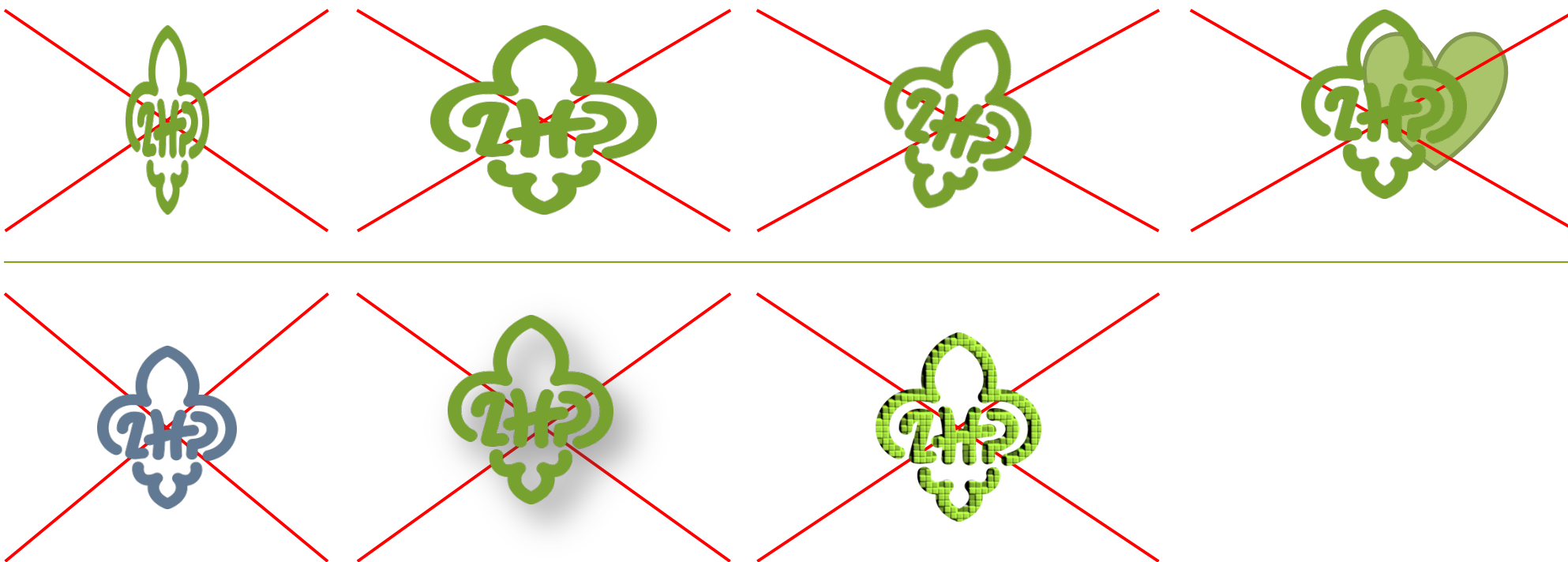
1-5 Logo ZHP, Wersja czarna



1-6 Logo ZHP, wersja biała

1.1.3 Logo ZHP – Użycie niedozwolone

Poniżej przedstawiamy przykłady niedozwolonego użycia logo ZHP:



1.2. Identyfikator Związku Harcerstwa Polskiego



1-7 Identyfikator z logo ZHP

Identyfikator ZHP tworzy logo ZHP umieszczone w obróconym o 6 stopni czworoboku o trzech zaokrąglonych rogach z dodanym napisem „Związek Harcerstwa Polskiego”. Identyfikator ZHP jest podstawowym elementem graficznym, który powinien być umieszczany we wszystkich projektach graficznych ZHP. Identyfikator występuje w następujących wersjach kolorystycznych: zielonej-podstawowej, czarnej i białej oraz w wersji białej z transparentnym logo ZHP na jednolitym tle. **Identyfikator ZHP stosuje się w komunikacji zewnętrznej i wewnętrznej.**



1-8 Identyfikator ZHP - wersja podstawowa



1-9 identyfikator ZHP - wersja czarna



1-10 Identyfikator ZHP - wersja biała

Pole podstawowe i pole ochronne zostało wyznaczone w następujący sposób:



1-11 Identyfikator ZHP z polem podstawowym i ochronnym



1-12 Identyfikator ZHP - minimalna reprodukcja

Elementy identyfikatora nie mogą być zmieniane, usuwane, obcięte, przestaniane. Należy zachować proporcje znaku (nie może być rozciągany, przekręcany). Aby zachować czytelność identyfikatora, jego minimalna wielkość to 1cm wysokości na 3cm szerokości.

Identyfikator stosuje się również w kontaktach międzynarodowych, w odpowiedniej wersji językowej. Podstawową wersją jest wersja angielska.



1-13 Identyfikator ZHP w angielskiej wersji językowej

1.3. Krzyż Harcerski



1-14 Krzyż Harcerski



1-15 Krzyż Harcerski - wersja uproszczona

Krzyż Harcerski ma kształt krzyża równoramiennej, wzorowanego na odznaczeniu Virtuti Militari. Krzyż otaczają dwa wieńce: dębowy i laurowy (czasami z widocznymi wśród liści żołędziami i oliwkami). Pośrodku w kręgu znajduje się lilijka (czasami z widocznymi na ramionach gwiazdami), od której odchodzą na boki promienie. Na poziomych ramionach krzyża znajduje się napis „Czuwaj” (trzy litery na jednym ramieniu i trzy litery na drugim ramieniu). Ramiona Krzyża Harcerskiego wypełnione są ziarenkami piasku.

Krzyż Harcerski, jako odznaka noszona przez członkinie i członków organizacji harcerskich, wykonany jest ze srebrnego oksydowanego metalu. Nabijanymi na nim srebrnymi i złotymi elementami (lilijką, kręgiem i wieńcem) oznacza się kolejne stopnie harcerskie.

Zasady ochrony znaku Krzyża Harcerskiego reguluje **Umowa o współpracy w zakresie ochrony symbolu ruchu harcerskiego z dnia 3 lutego 2012 r.**

Krzyż Harcerski może być używany przez władze i jednostki Związku Harcerstwa Polskiego na wszelkich drukach oficjalnych i informacyjnych, w dokumentach jednostek ZHP, w książkach oraz innych publikacjach o tematyce harcerskiej, na stronach internetowych jednostek ZHP.

Krzyża Harcerskiego nie stosuje się w promocyjnej komunikacji zewnętrznej oraz w materiałach o charakterze gadżetów.

Elementy Krzyża nie mogą być zmieniane, usuwane, obcięte, przestaniane. Należy zachować proporcje znaku (nie może być rozciągany, przekręcany). Aby zachować jego czytelność należy stosować margines wynoszący 5 mm, a minimalna wysokość znaku to 5 cm.

2. Paleta kolorów

Podstawowe kolory wykorzystywane w identyfikacji wizualnej ZHP to zielony i biały. Dodatkowe kolory to fioletowy, pomarańczowy, czerwony, granatowy. W pracach graficznych należy korzystać z wymienionych kolorów, o wartościach opisanych poniżej.

Aby elementy graficzne były czytelne, ich kolory należy dopasować do tła i otoczenia, najlepiej tak, by kontrastowały z nimi.

Zielony	Fioletowy	Pomarańczowy	Czerwony	Granatowy
CMYK 45, 0, 100, 24	CMYK 79, 94, 0, 0	CMYK 0, 60, 100, 0	CMYK 0, 100, 100, 15	CMYK 100, 81, 0, 0
RGB 132, 163, 17	RGB 98, 37, 153	RGB 243, 112, 33	RGB 206, 24, 30	RGB 8, 76, 161
PANTONE® 377	PANTONE® 527	PANTONE® 716	PANTONE® 485	PANTONE® 2728

3. Typografia

Jako podstawowe we wszystkich przygotowywanych materiałach należy stosować czcionki z rodziny Museo. Czcionki te powinny być stosowane do tekstów, nagłówek, tytułów i śródtytułów. Czcionkę Museo wykorzystujemy w komunikacji zewnętrznej i wewnętrznej.

Czcionkę pomocniczą – wyłącznie do komunikacji wewnętrznej - stanowi Trebuchet MS. Wykorzystujemy go także, jako czcionkę tekstu na witrynach internetowych ZHP.

Nie należy ścieśniać lub rozciągać czcionek, zmieniać kerningu. Tekst należy pisać zwykłą czcionką, a tytuły pogrubioną lub dodatkowo wersalikami. W komunikacji zewnętrznej warto stosować różne stopnie grubości czcionki Museo dla oznaczenia ważności przekazu.

Museo 100

AaAąBbCcĆćDdEeĘęFfGgHhIiJjKkLlŁłMmNnŃńOoÓóPpRrSs
ŚśTtUuWwYyZzŻżŹź1234567890!@#\$%^&*()_+ -=

Museo 300

(czcionka podstawowa)

AaAąBbCcĆćDdEeĘęFfGgHhIiJjKkLlŁłMmNnŃńOoÓóPpRrS
sŚśTtUuWwYyZzŻżŹź1234567890!@#\$%^&*()_+ -=

Museo 500

AaAąBbCcĆćDdEeĘęFfGgHhIiJjKkLlłłMmNnŃńOoÓóPpR
rSsŚśTtUuWwYyZzŻżŹź1234567890!@#\$%^&*()_+--=

Museo 700

AaAąBbCcĆćDdEeĘęFfGgHhIiJjKkLlłłMmNnŃńOoÓóPp
RrSsŚśTtUuWwYyZzŻżŹź1234567890!@#\$%^&*()_+--=

Museo 900

**AaAąBbCcĆćDdEeĘęFfGgHhIiJjKkLlłłMmNnŃńOoÓóP
pRrSsŚśTtUuWwYyZzŻżŹź1234567890!@#\$%^&*()_+--=**

Trebuchet MS

AaAąBbCcĆćDdEeĘęFfGgHhIiJjKkLlłłMmNnŃńOoÓóPpRrSsŚś
TtUuWwYyZzŻżŹź1234567890!@#\$%^&*()_+--=

4. Druki firmowe Związku Harcerstwa Polskiego

4.1. Blankiety wizytowe

Poniżej przedstawiono wzory biletów wizytowych stosowanych w Związku Harcerstwa Polskiego. Możliwe jest umieszczenie na awersie zamiast loga ZHP znaku graficznego chorągwi niebędącego zmodyfikowanym logo ZHP.

Format:	90 x 50 mm
Materiał:	Biały karton ozdobny, matowy, gładki, 240-280 g/m ²

Awers




Rewers



4.2. Blankiet korespondencyjny Przewodniczącego ZHP – ozdobny

Przewodniczący Związku Harcerstwa Polskiego do uroczystych adresów używa blankietu korespondencyjnego w wersji ozdobnej.

Format:	A4 210 mm x 297 mm
Materiał:	Papier ozdobny ecru lub biały 80-100 g/m ²



PRZEWODNICZĄCY
ZWIĄZKU HARCERSTWA POLSKIEGO

Warszawa, 20 września 2011 r.

L.dz. 159/2011


Pan
Imię Nazwisko
Funkcja

Lorem ipsum dolor sit amet, consectetur adipiscing elit. Nullam erat nulla, volutpat eu rhoncus ut, faucibus sed massa. Morbi sed ornare justo. Nulla adipiscing felis id ligula commodo condimentum a vitae velit. Phasellus ultrices eleifend lectus, a scelerisque urna congue sit amet. Donec in metus nulla, eu adipiscing magna. Cras massa enim, faucibus sit amet tincidunt bibendum, tempus non tellus. Vestibulum nec velit nisi. Vivamus tempor lectus et nulla rhoncus et aliquam arcu tincidunt. Suspendisse nec urna purus, eget vehicula nisl. Etiam mauris erat, eleifend rhoncus tempus quis, tempus nec nisl. Suspendisse ut est ac elit venenatis feugiat. Nam malesuada tincidunt ipsum, eu faucibus lacus accumsan non. Nulla lorem orci, sagittis a aliquet quis, convallis sed nisl. Integer pellentesque, magna vel suscipit gravida, dolor dolor blandit sem, fringilla bibendum nibh tortor a mi.


Nulla quis lacus venenatis nibh varius lacinia. Mauris varius lectus quam, vitae imperdiet tortor. Vestibulum non est sed diam faucibus scelerisque sit amet et tellus. Sed dignissim, turpis vitae fermentum porttitor, ipsum elit fermentum velit, in pharetra metus leo mollis justo. Aenean nec nibh id turpis rutrum imperdiet id id ante. Sed pharetra mollis ligula ut rhoncus. Mauris at libero et odio varius ullamcorper vel sit amet risus. Donec dictum magna eu nisl iaculis aliquam ut eget augue. Cras vitae orci posuere dolor feugiat egestas eget vehicula eros. Aenean eu rutrum magna. Ut purus est, hendrerit ut mattis eu, pharetra ut lorem. Curabitur vitae mauris nec magna pellentesque cursus a non odio. Ut mattis tristique tellus, sit amet porttitor enim suscipit nec. Suspendisse id rhoncus leo. Sed quis eros vel massa fringilla mattis.

Ut sagittis facilisis erat in interdum. Aenean sed justo nec risus elementum scelerisque. Nam tempus pellentesque lacus sed suscipit. Vivamus venenatis lacinia lectus iaculis euismod. Nunc hendrerit porttitor ante ac rutrum. Nunc accumsan varius arcu, nec auctor massa tincidunt consectetur. Integer a justo quis risus semper mollis nec eu eros. Aliquam felis ante, gravida in faucibus ac, cursus id mauris. Proin elementum, nunc sed volutpat mattis, enim est iaculis ipsum, id sollicitudin arcu leo eget tellus. Donec in nunc enim, vitae facilisis ligula. In hac habitasse platea dictumst.


Ibh id turpis rutrum imperdiet id id ante. Sed pharetra mollis ligula ut rhoncus. Mauris at libero et odio varius ullamcorper vel sit amet risus. w rozwoju.



Związek
Harcerstwa
Polskiego



SCOUTS

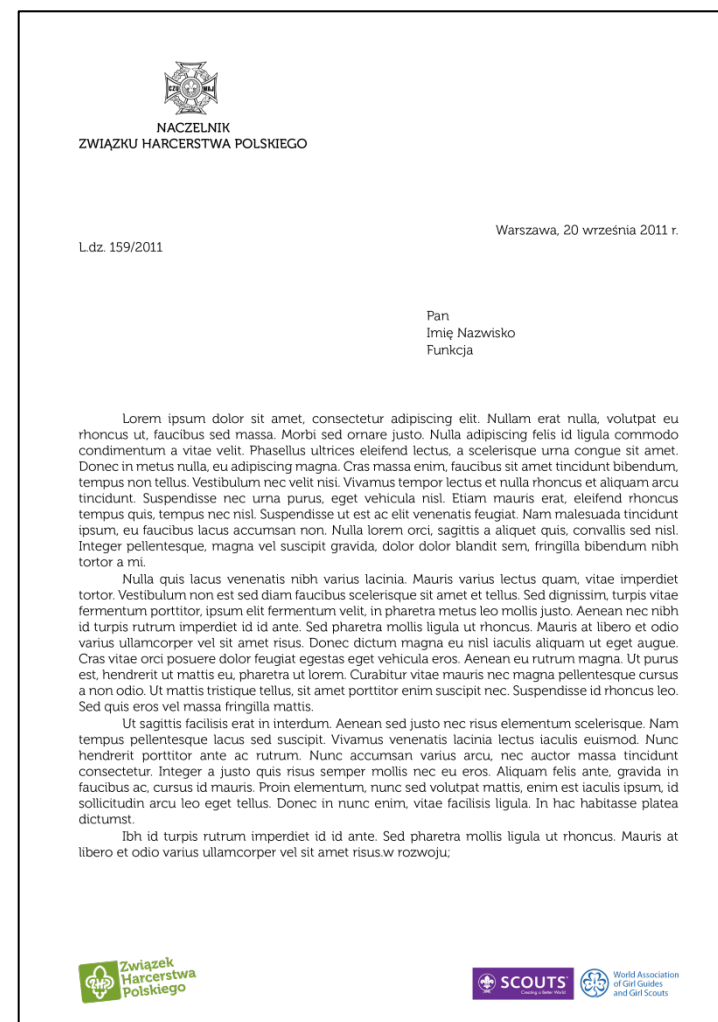


World Association
of Girl Guides
and Girl Scouts

4.3. Blankiet korespondencyjny Naczelnika ZHP – ozdobny

Naczelnik Związku Harcerstwa Polskiego do uroczystych adresów używa blankietu korespondencyjnego w wersji ozdobnej.

Format:	A4 210 mm x 297 mm
Materiał:	Papier ozdobny ecru lub biały 80-100 g/m ²



4.4. Blankiet korespondencyjny Głównej Kwatery ZHP

Blankiet korespondencyjny GK ZHP przedstawiony jest na wzorze obok.

Nie stosuje się blankietów korespondencyjnych wydziałów, zespołów i innych komórek organizacyjnych GK ZHP

Na blankiecie korespondencyjnym GK ZHP umieszcza się znak promocyjny kandydatury ZHP do organizacji 25. Światowego Jamboree Skautowego.

Format: A4 210 mm x 297 mm

Materiał: Papier biały 80-100 g/m²



**Związek
Harcerstwa
Polskiego**

Główna Kwatera ZHP

ul. M. Konopnickiej 6, 00-491 Warszawa
tel. +48 22 339 06 45, fax +48 22 339 06 06
skrzynka@ghkzhp.pl, www.zhp.pl
NIP: 536-025-14-40, REGON: 07025173, KRS: 0000094699
BRE BANK S.A. 66 1140 1010 0000 5382 2900 1001
Organizacja pożytku publicznego

Warszawa, 20 września 2011 r.

L.dz. 159/2011/NKB

Pan
Imię Nazwisko
Funkcja

Lorem ipsum dolor sit amet, consectetur adipiscing elit. Nullam erat nulla, volutpat eu rhoncus ut, faucibus sed massa. Morbi sed ornare justo. Nulla adipiscing felis id ligula commodo condimentum a vitae velit. Phasellus ultrices eleifend lectus, a scelerisque urna congue sit amet. Donec in metus nulla, eu adipiscing magna. Cras massa enim, faucibus sit amet tincidunt bibendum, tempus non tellus. Vestibulum nec velit nisi. Vivamus tempor lectus et nulla rhoncus et aliquam arcu tincidunt. Suspendisse nec urna purus, eget vehicula nisi. Etiam mauris erat, eleifend rhoncus tempus quis, tempus nec nisi. Suspendisse ut est ac elit venenatis feugiat. Nam malesuada tincidunt ipsum, eu faucibus lacus accumsan non. Nulla lorem orci, sagittis a aliquet quis, convallis sed nisi. Integer pellentesque, magna vel suscipit gravida, dolor dolor blandit sem, fringilla bibendum nibh tortor a mi.

Nulla quis lacus venenatis nibh varius lacinia. Mauris varius lectus quam, vitae imperdiet tortor. Vestibulum non est sed diam faucibus scelerisque sit amet et tellus. Sed dignissim, turpis vitae fermentum porttitor, ipsum elit fermentum velit, in pharetra metus leo mollis justo. Aenean nec nibh id turpis rutrum imperdiet id id ante. Sed pharetra mollis ligula ut rhoncus. Mauris at libero et odio varius ullamcorper vel sit amet risus. Donec dictum magna eu nisi laculis aliquam ut eget augue. Cras vitae orci posuere dolor feugiat egestas eget vehicula eros. Aenean eu rutrum magna. Ut purus est, hendrerit ut mattis eu, pharetra ut lorem. Curabitur vitae mauris nec magna pellentesque cursus a non odio. Ut mattis tristique tellus, sit amet porttitor enim suscipit nec. Suspendisse id rhoncus leo. Sed quis eros vel massa fringilla mattis.

Ut sagittis facilisis erat in interdum. Aenean sed justo nec risus elementum scelerisque. Nam tempus pellentesque lacus sed suscipit. Vivamus venenatis lacinia lectus iaculis euismod. Nunc hendrerit porttitor ante ac rutrum. Nunc accumsan varius arcu, nec auctor massa tincidunt consectetur. Integer a justo quis risus semper mollis nec eu eros. Aliquam felis ante, gravida in faucibus ac, cursus id mauris. Proin elementum, nunc sed volutpat mattis, enim est laculis ipsum, id sollicitudin arcu leo eget tellus. Donec in nunc enim, vitae facilisis ligula. In hac habitasse platea dictumst.

Nulla quis lacus venenatis nibh varius lacinia. Mauris varius lectus quam, vitae imperdiet tortor. Vestibulum non est sed diam faucibus scelerisque sit amet et tellus. Sed dignissim, turpis vitae fermentum porttitor, ipsum elit fermentum velit, in pharetra metus leo mollis justo. Aenean nec nibh id turpis rutrum imperdiet id id ante. Sed pharetra mollis ligula ut rhoncus. Mauris at libero et odio varius ullamcorper vel sit amet risus.



Poland 2023
25th World Scout Jamboree
25th World Scout Jamboree
2023



SCOUTS
Creating a Better World



World Association
of Girl Guides
and Girl Scouts

4.5. Blankiet korespondencyjny władz naczelnych ZHP

Blankiet korespondencyjny władz naczelnych ZHP przedstawiony jest na wzorze obok. Na blankiecie nie podaje się danych rejestrowych i bankowych.

Występują następujące blankiety korespondencyjne władz naczelnych ZHP:

- Rada Naczelna ZHP
- Centralna Komisja Rewizyjna ZHP
- Naczelny Sąd Harcerski ZHP

Format:	A4 210 mm x 297 mm
Materiał:	Papier biały 80-100 g/m ²



4.6. Blankiet korespondencyjny chorągwi ZHP

Blankiet korespondencyjny chorągwi ZHP w prawym górnym rogu zawiera nazwę chorągwi wraz z danymi teleadresowymi zaś w lewym dolnym rogu logo regionalne (logo chorągwi) niebędące zmodyfikowanym logo ZHP.

Wydział Promocji GK ZHP służy wsparciem w dostosowaniu wzoru blankietu korespondencyjnego do potrzeb chorągwi ZHP.

Format:	A4 210 mm x 297 mm
Materiał:	Papier biały 80-100 g/m ²



4.7. Blankiet korespondencyjny hufca ZHP

Blankiet korespondencyjny hufca ZHP w prawym górnym rogu zawiera nazwę hufca wraz z danymi teleadresowymi zaś w lewym dolnym rogu logo lub godło hufca niebędące zmodyfikowanym logo ZHP.

Wydział Promocji GK ZHP służy wsparciem w dostosowaniu wzoru blankietu korespondencyjnego do potrzeb hufca ZHP.

Format:	A4 210 mm x 297 mm
Materiał:	Papier biały 80-100 g/m ²



4.8. Blankiet korespondencyjny podstawowej jednostki organizacyjnej ZHP, szczepu i związku drużyn

Blankiet korespondencyjny hufca ZHP w prawym górnym rogu zawiera w apli nazwę oraz dane teleadresowe jednostki organizacyjnej ZHP.

W lewym dolnym rogu umieszcza się logo lub godło jednostki niebędące zmodyfikowanym logo ZHP.

Wydział Promocji GK ZHP służy wsparciem w dostosowaniu wzoru blankietu korespondencyjnego.

Format:	A4 210 mm x 297 mm
Materiał:	Papier biały 80-100 g/m ²

4.9. Koperta



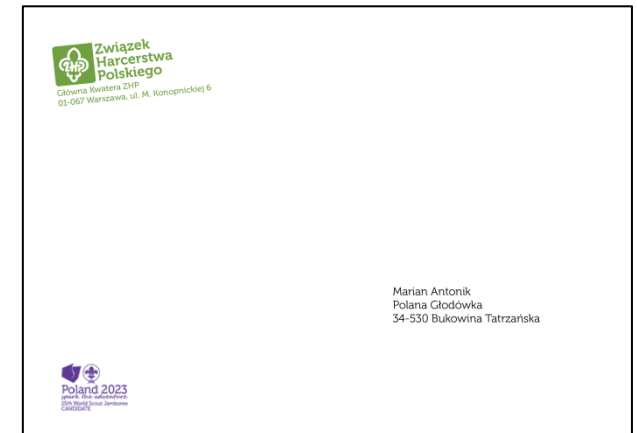
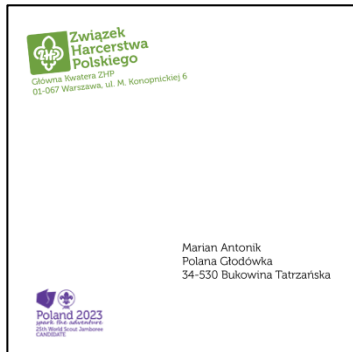
W Związku Harcerstwa Polskiego używa się kopert o wymiarach:

- kwadrat: 130 x 130 mm.
- DL: 99 mm x 210 mm,
- C5: 162 mm x 229 mm,
- C4: 229 mm x 324 mm,

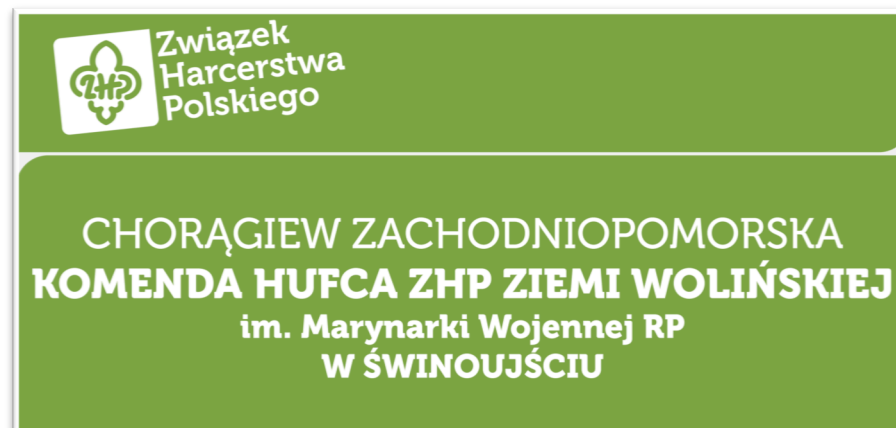
Na kopertach w lewym górnym rogu umieszcza się identyfikator ZHP z określeniem nadawcy korespondencji.

Główna Kwatera ZHP w lewym dolnym rogu koperty może umieszczać znak promocyjny kandydatury ZHP do organizacji 25. Światowego Jamboree Skautowego a chorągwie, hufce i inne jednostki swoje logo (godło) niebędące logo ZHP.

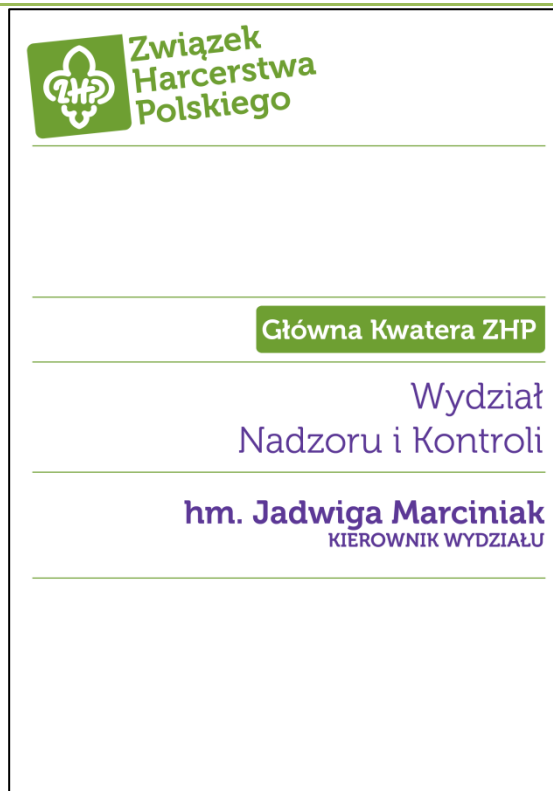




4.10. Tablica na budynek komendy chorągwi i komendy hufca



4.11. Tabliczka przydrzwiowa



5. Znaki grup metodycznych

Poniższe znaki można stosować we wszelkich publikacjach związanych z grupami metodycznymi. Znaki występują w poniżej przedstawionych kolorach lub w formie czarno-białej.



5-1 Zuchy



5-2 Harcerze



5-3 Harcerze starsi



5-4 Wędrownicy

6. Znak promocyjny kandydatury ZHP do organizacji WSJ2023

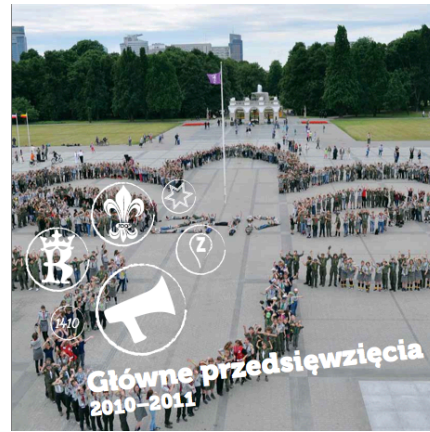
Znaku promocyjnego kandydatury ZHP do organizacji 25. Światowego Jamboree Skautowego 2023 może używać Główna Kwatera ZHP i inne upoważnione przez nią agendy i podmioty do oznaczania działań związanych z promocją kandydatury ZHP.



7. Motyw graficzny

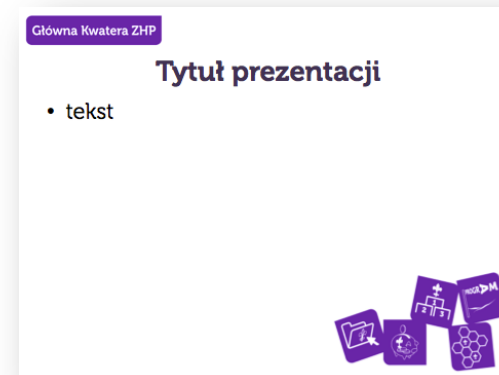
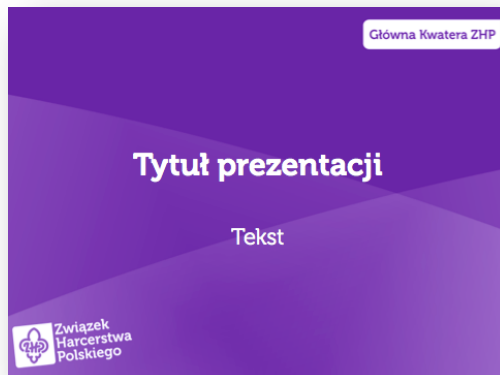
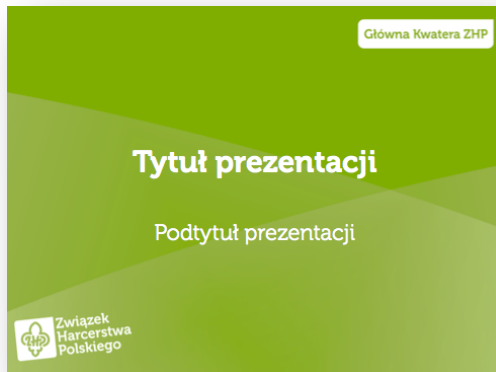
Elementem identyfikacji wizualnej jest również motyw graficzny składający się z piktogramów przedstawiających w symboliczny sposób poszczególne aspekty działalności ZHP. Kolekcja piktogramów stylizowanych na znaki harcerskich sprawności jest zbiorem otwartym i może być rozszerzana na potrzeby poszczególnych aplikacji. Przykłady zastosowań piktogramów przedstawiono na następnej stronie.





8. Prezentacje

W skład systemu identyfikacji wizualnej wchodzi 4 tła prezentacyjne:



9. Przykłady gadżetów promocyjnych ZHP









10. Repozytorium szablonów

Szablony wszystkich elementów graficznych wymienionych w tym dokumencie są dostępne w repozytorium internetowym pod adresem www.promocja.zhp.pl w następujących formatach:

- plik źródłowy Adobe Illustrator CS 6,
- plik PDF programu Adobe Illustrator CS 6,
- grafika wektorowa (czcionki zamienione na krzywe) Adobe EPS,
- szablon Microsoft Word 2010,
- plik grafiki rastrowej PNG.

Wsparcia harcerek i harcerzy we wdrażaniu systemu identyfikacji wizualnej ZHP udziela Wydział Promocji Głównej Kwatery ZHP – promocja@zhp.pl